

# VÄLKOMMEN TILL BORDS!

I årets utställning "Välkommen till bords!" möter vi familjen Larsson och deras mest älskade bord – vid vardagssoffan och Karins vegetariska bord, vid namnsdagens kaffebord med de härliga kakorna, picknicken på ängen, den hemgjorda pastan och familjefestens champagne, sparris och rabarberpaj.



Vi reser i tiden från Carl och Karins barndom till bron i Grez-sur-Loing där ljuset och matlagningen börjar. Vi fortsätter via vardagens och högtidens bord där mat, dryck och berättelser smälter samman till en spegling av livet då och nu. Grönsaksodling och äppelskörd och kökets doft av sylt och saft.

Tankarna om återbruk, sparsamhet och ett bättre liv långt från stadens brus är lika aktuella idag.



Curator är Elisabeth Svalin Gunnarsson.

Elisabeth Svallin Gunnarsson har även skrivit böckerna En Matbok och En Kakbok som beskriver familjen Larsson ur ett mathistoriskt perspektiv.

Information om böckerna finns på vår webbshop.

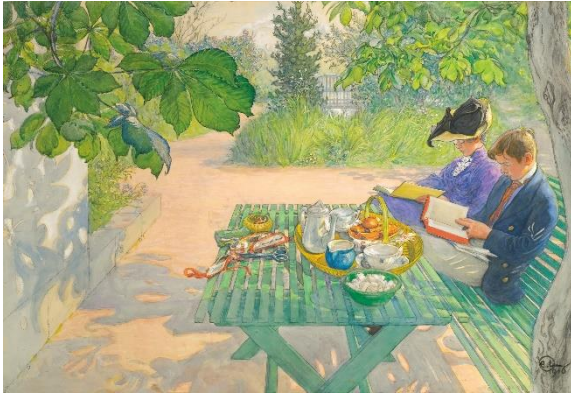
I produktionsteamet finns bland andra Chia Jonsson och Catharina Enhörning, layout Annika Petersson Inscriptorium och Per Eriksson Pax Norkay samt Stefan Skans från släktföreningen.



## Samarbete med svenska matproducenter

Med anledning av denna utställning har Carl Larsson-gården tagit initiativ till olika samarbeten med olika svenska matproducenter. Carl Larsson-gården vill lyfta svenskproducerad mat och samarbetar med Le Spice Båstad, Liss-Ellas Garpenberg, Dalachoklad Rättvik, Björgården Övre Gärdsjö, Hultåsa gård Sundborn, Gamla Snickeriet Kafferosteri Säter, Kryddan i tillvaron Stjärnsund och Veras Brygger Äppelbo. Produkterna kommer att presentera häri vår webbshop. Carl Larsson-gården kommer även att ha en pop-up-butik på Skedvi bröd i sommaren.

# VÄLKOMMEN TILL BORDS!



## Kontakt

Chia Jonsson, chef Carl Larsson-gården  
073 087 06 01 [chia@carllarsson.se](mailto:chia@carllarsson.se)

Elisabeth Svallin Gunnarsson, curator och författare  
070 536 33 93 [elisabeth@kulturtradgarden.se](mailto:elisabeth@kulturtradgarden.se)

Catharina Enhörning, publikansvarig  
070 776 96 09 [catharina@carllarsson.se](mailto:catharina@carllarsson.se)



Om ni önskar bilder som rör utställningen är ni välkomna att kontakta  
Susanne Gregori, [susanne@carllarsson.se](mailto:susanne@carllarsson.se)